



ООО «Дороги»



Презентация имущественного комплекса

Октябрь 2023, Москва

Ключевые сведения



Расположение:

Россия, Карачаево-Черкесская Республика,
г. Черкесск, ул. Подгорная, д. 134



Основные виды деятельности, :

- ❖ Сборка автомобилей
- ❖ Производство продукции легкой промышленности
- ❖ Использование в качестве складских помещений



Материально-техническая база:

- ❖ 28,3 га – площадь территории завода
- ❖ 49,1 тыс. кв. м – площадь производственных помещений
- ❖ 57,9 тыс. кв. м – площадь складских помещений
- ❖ 7,6 тыс. кв. м – площадь административных помещений



Производственная мощность:

- ❖ 100 тыс. автомобилей / год – мощность производственного комплекса



Кадровый потенциал:

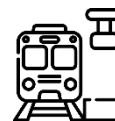
- ❖ 2,5 тыс. человек возможно одновременно привлечь к производственной деятельности

Логистическая инфраструктура



Расстояние до ближайших крупных центров:

- ❖ 120 км – г. Ставрополь
- ❖ 340 км – г. Краснодар
- ❖ 430 км – г. Ростов-на-Дону
- ❖ 690 км – г. Астрахань



Железнодорожное сообщение:

- ❖ Подъездные железнодорожные пути
- ❖ 12 тыс. кв. м – площадь контейнерной площадки
- ❖ 4 км – расстояние до ближайшей ж/д станции «Черкесск»



Аэропорт:

- ❖ 86 км – расстояние до ближайшего аэропорта Минеральные Воды



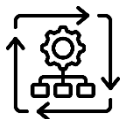
Морской порт:

- ❖ 480 км – расстояние до ближайшего морского порта в г. Новороссийск



Земельные участки:

- ❖ 21 земельный участок общей площадью 36 га находится в собственности
- ❖ 2 земельных участка общей площадью 3,8 га – в долгосрочной аренде



Инженерная инфраструктура:



Водоснабжение / водоотведение

- ❖ 712 куб. м / сут.



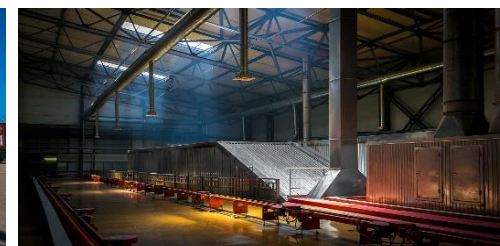
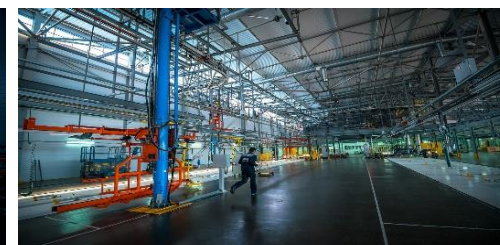
Электроснабжение

- ❖ 44 тыс. кВт / сут.



Газоснабжение

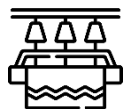
- ❖ 12 куб. м / сут.



Возможности использования комплекса



- ❖ Производство электробусов и автобусов



- ❖ Производство трикотажной и текстильной продукции



- ❖ Создание оптово-распределительного центра



- ❖ Производство перфорированных контейнеров

Региональная поддержка инвесторов

- ✓ Освобождение от уплаты налога на имущество, землю и транспорт для резидентов индустриальных парков
- ✓ При инвестировании от 1 млрд руб. применение специального инвестиционного контракта и обнуление всех налогов сроком на 10 лет
- ✓ Предоставление резидентам в аренду производственных, офисных и складских помещений по льготной арендной ставке
- ✓ Оказание помощи в получении финансирования через Фонд развития промышленности по ставке от 1% до 5%
- ✓ Обслуживание инженерных сетей (ливневой канализации, водоснабжения, водоотведения, электроснабжения)
- ✓ Предоставление услуг коллективного пользования оборудования
- ✓ Предоставление IT-услуг
- ✓ Предоставление услуг ремонта промышленного оборудования
- ✓ В случае реализации крупного проекта, признание инвестиционного проекта приоритетным и предоставление возможности применения налогового вычета
- ✓ Предоставление мер государственной поддержки, предусмотренных Правительством Российской Федерации в зависимости от направления проекта